

# MONITORAMENTO REMOTO DE GERADORES CAT® (CAT RAM)

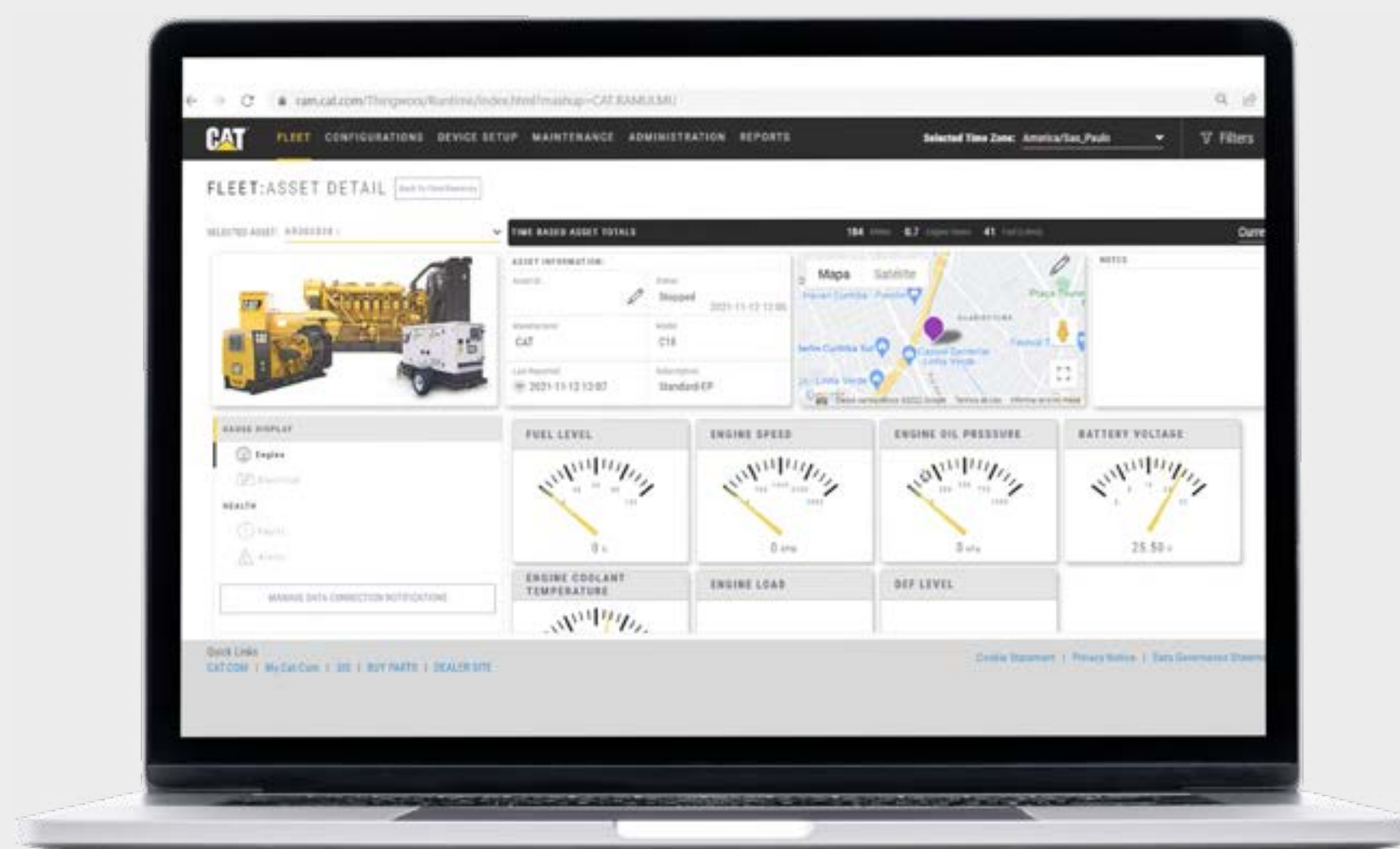
TENHA O CONTROLE  
NA PALMA DE  
SUAS MÃOS



## PRODUCT LINK GENSET (PLG) MODELO PLG601

O Product Link Genset (PLG) é um dispositivo de **monitoramento remoto da Caterpillar**, desenvolvido para facilitar a vida do cliente que gosta de acompanhar o desempenho dos seus geradores.

O PLG601 é o sistema de monitoramento mais completo para grupos de geradores, pois traz as **principais informações** em uma tela de fácil visualização.



## RECURSOS DISPONÍVEIS

- Horas de operação
- Localização
- Tensão da bateria
- Pressão do óleo
- Temperatura do coolent
- Carga no motor
- Status do gerador
- Alertas de alarmes
- Dados de início/parada do motor

A coleta das informações ocorre através de **rede de ethernet (conector RJ45)**, ou seja precisa de um cabo de rede até o gerador, sendo que a instalação do PLG e dentro do painel ao qual se encontra o controlador; Além disso o Sistema disponibiliza indicadores em LED's para facilitar a visualização de funcionamento.



Utilizando um site da Caterpillar destinado a visualização dos grupos geradores conectados, o cliente não precisa se preocupar em criar nenhum tipo de tela, as informações são “colhidas” e replicadas na nuvem através deste site, de forma **simples, segura e eficaz**.



**ENTRE EM CONTATO COM O NOSSO TIME DE SERVIÇOS E VERIFIQUE SE O SEU GERADOR ESTA APTO A UTILIZAR ESSA TECNOLOGIA.**